

NAČTI



QR KOD

NÁVOD NA MONTÁŽ POLEPŮ NA MOTO RÁFKY



Hot-line: +420 771 144 666



Podpora: info@motoprint.cz



Návody: motoprint.cz/podpora



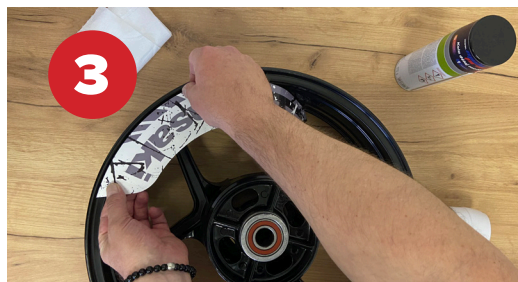
1

Pečlivě vyčisti celou plochu ráfku odmašťovacím přípravkem např. čističem na brzdy. Čistota polepované plochy je absolutní základ, nepodceňuj tedy tenhle krok prosím. Raději čištění několikrát opakuj, zejména v prohlubních profilu ráfků! Na závěr vyčisti příloženým aktivačním ubrouskem.



2

Po čištění kola nezapomeň na své ruce, musí být také čisté. Dále si připrav horkovzdušnou pistoli nebo fén na vlasy. Nachystej si polepy a kousek čistého textilu. pokud polepuješ ráfek s pneu, podlož si ho kusem kartonu, bude se ti s ním lépe manipulovat. A nezapomeň dobrou náladu a špetku trpělivosti :-)



3

Odlep vybranou nálepku z podkladového papíru - pozor na rozměry, pro zadní kolo je širší, pro přední užší. Uchop část nálepky do obou rukou cca 10 cm od sebe. Nalepuj lehce zleva doprava podél obvodu ráfku, zatím silně netlač na povrch nálepky.



4

Pokračuj po cca 10 cm částech nálepky a kopíruj obvod ráfku. Cílem je mít nálepku ve stejné vzdálenosti od hrany ráfku, aby tvořila pravidelný oblouk. Pečlivě zkontroluj, že folie v celé délce přiléhá k ráfku a nikde netvoří vlnky či vrásky.



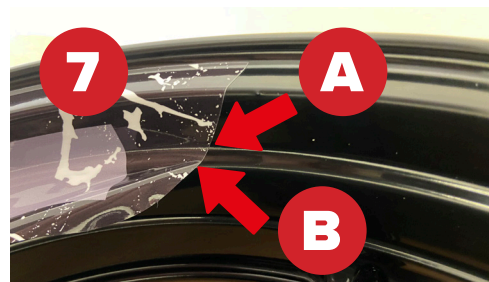
5

Pokud takové místo najdeš, opatrně folii odlep a přilep znovu. Tento postup bez obav opakuj tolikrát, kolikrát bude třeba, lepicí vrstva se tím nijak nepoškodí. Jakmile folie přiléhá bez zvlnění, pevně ji přitlač po celém obvodu - použij kousek textilu, půjde to snáz.



6

Zapni fén nebo horkovzdušku - teplota by měla být taková, abys před ústím fénu udržel ruku. Nahřej nálepku v celé ploše, postačí pár vteřin a začni ji vlepot dovnitř ráfku. Postupuj vždy od středu ke stranám a vždy po malých krocích, nikam nespěchej. Pro přitlak použij kousek látky, usnadní ti to.



7

Nejdůležitějším krokem je přilepení nálepky do vnitřních rádiusů. Vždy vtlač nálepku do vnitřního oblouku jako první, teprve potom přetahuj přes hranu - viz obrázek. Zajistíš tím perfektní přilnutí. Na závěr znovu prohej celý povrch a silně přitlač.



8

- Čistota polepovaného povrchu - základ úspěchu
- Nikam nespěchej - postupuj pomalu
- Nenahřívej folii příliš dlouho na jednom místě
- Neboj se folii v případě bublin nebo vrásek odlepit a znovu přilepit
- Když si nebudeš vědět rady, zeptej se nás